

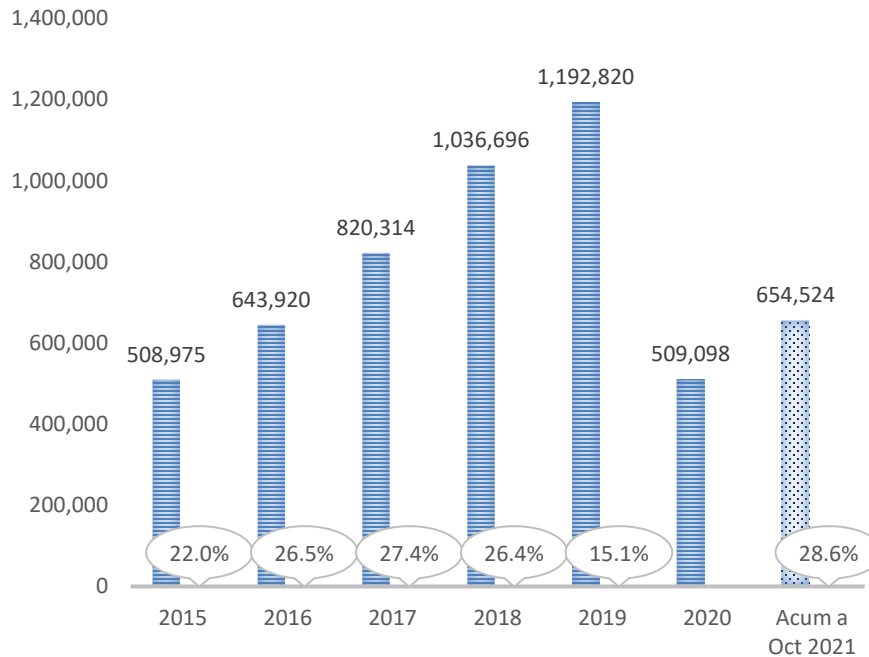
Aeropuerto Intercontinental de Querétaro

Resultados de Desempeño Operacional

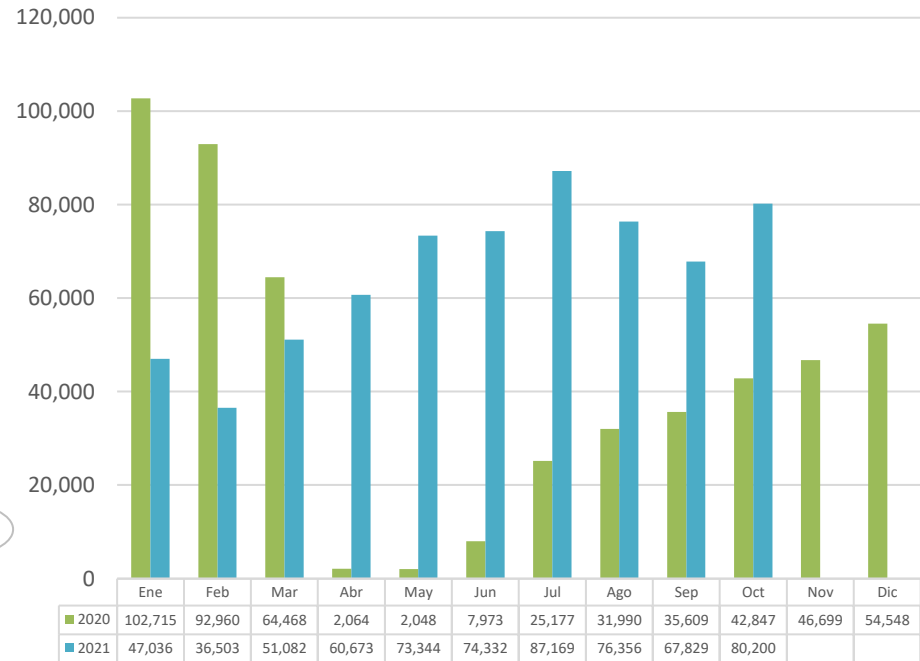
Enero – Oct 2021



AIQ PASAJEROS ANUALES



AIQ TOTAL PASAJEROS 2020 vs 2021



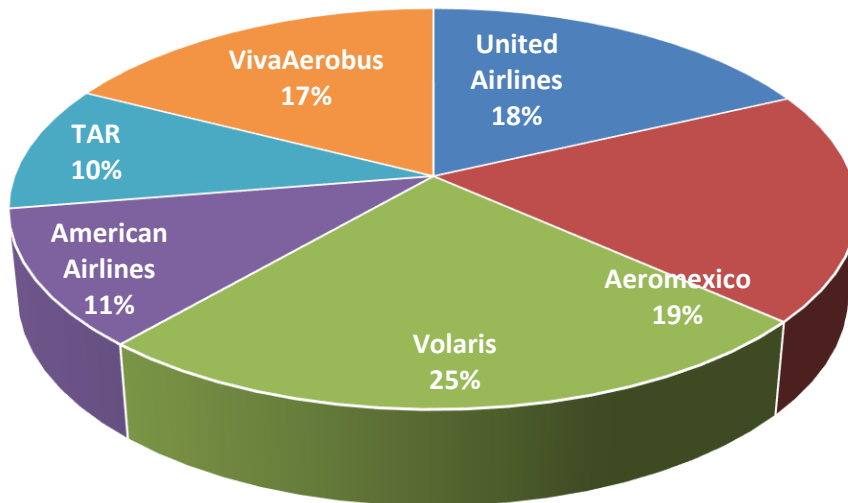
Pax Mensuales Promedio 2021 Ene-Oct: 654,524 (60.5% vs Promedio Ene-Oct 2020)

Pax Acumulado 2021 Ene-Oct: 654,524 pax

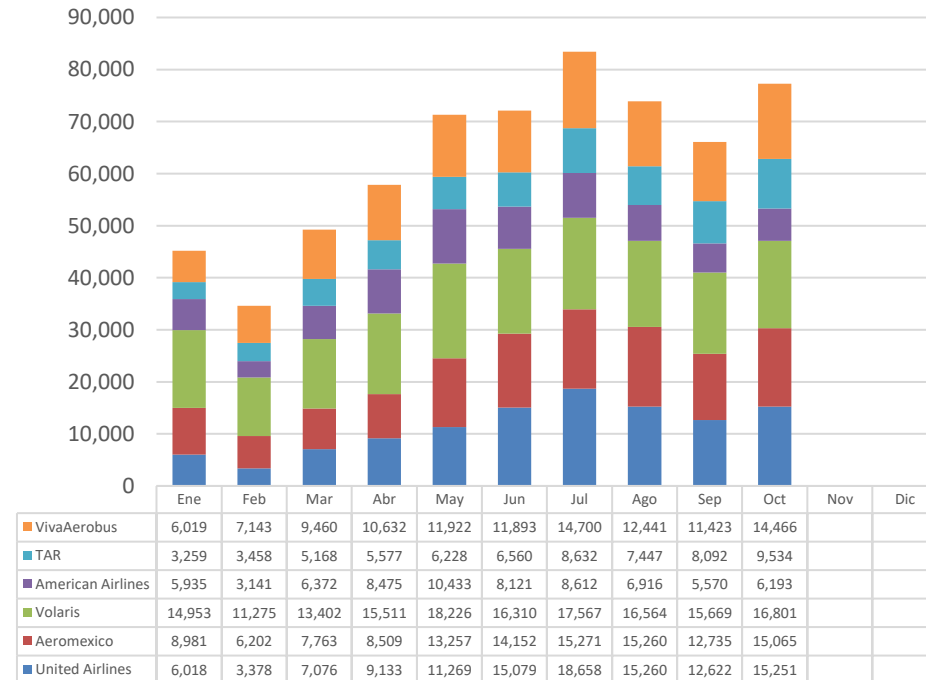
Pax Acumulado 2020 Ene-Oct: 407,851 pax



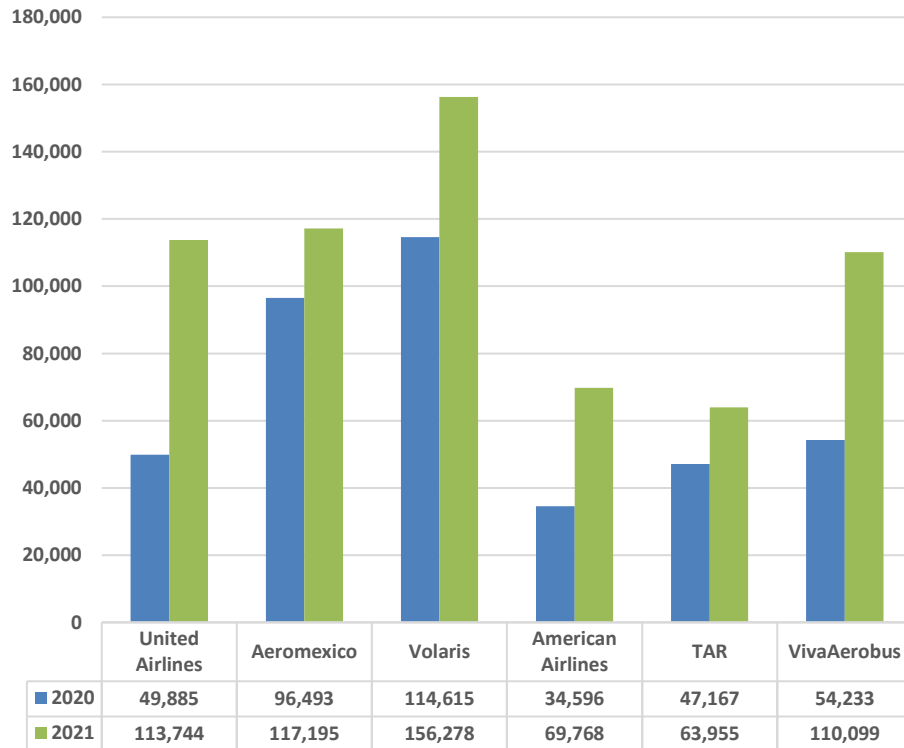
PASAJEROS POR AEROLÍNEA REGULAR COMERCIAL AIQ 2021



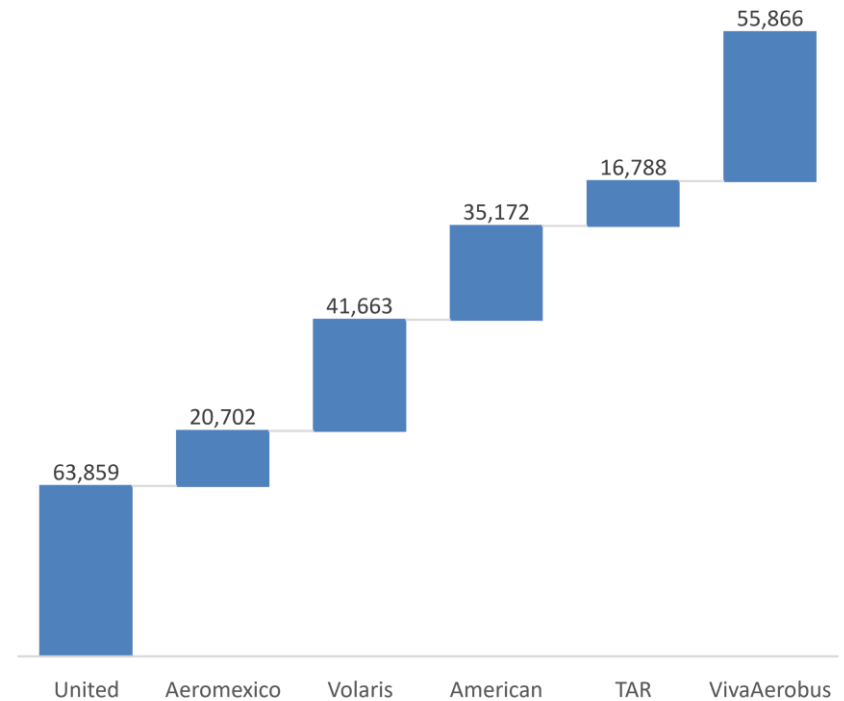
PAX MENSUALES POR AEROLÍNEA AIQ 2021



PAX ACUMULADO 2021

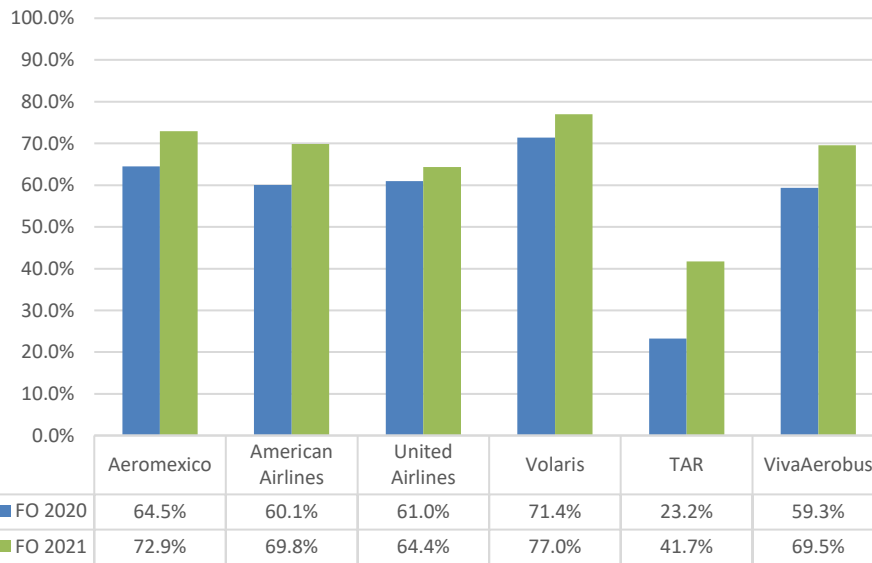


CONTRIBUCIÓN AL CAMBIO PAX
2021 VS 2020

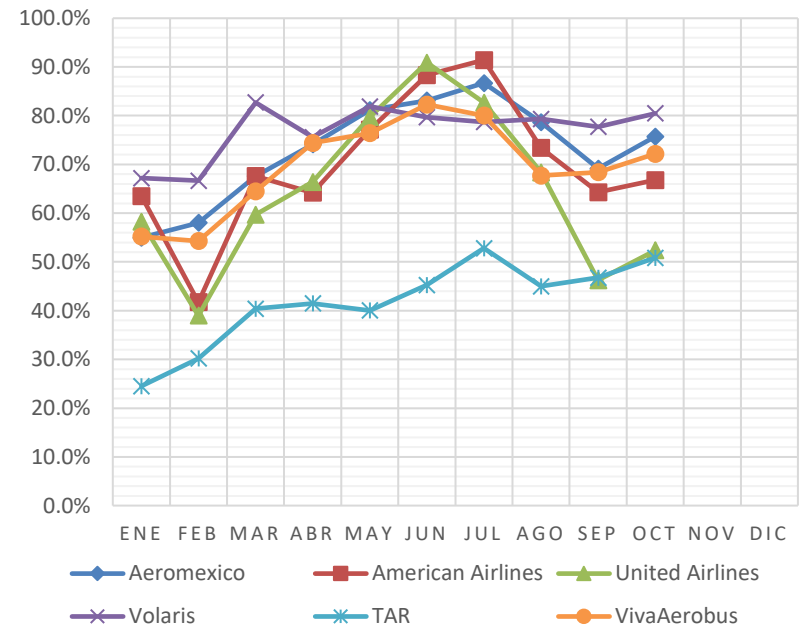




FO ACUMULADO 2021



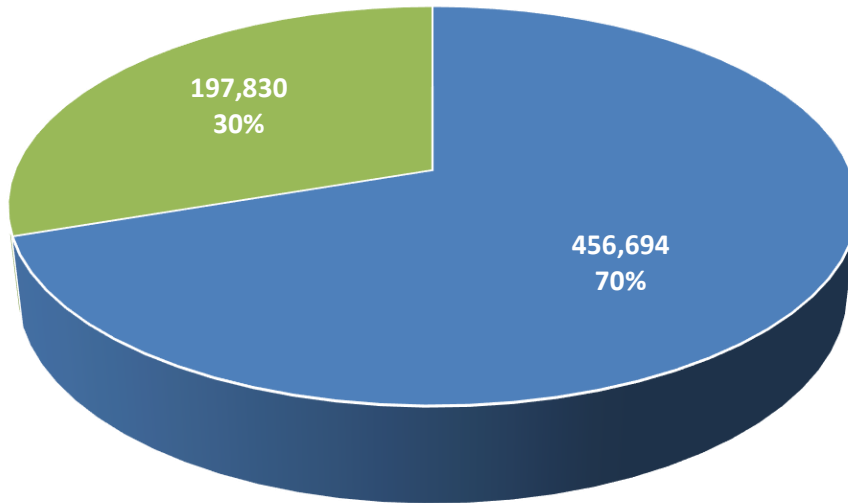
F.O. MENSUAL AIQ 2021



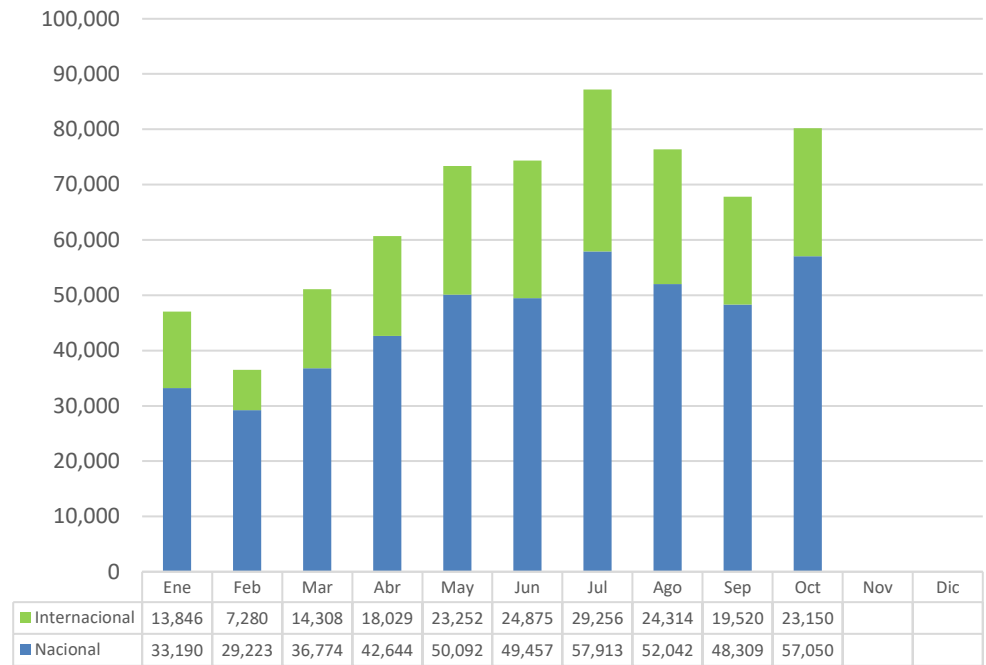


DISTRIBUCIÓN DE PASAJEROS AIQ 2021

■ Nacional ■ Internacional

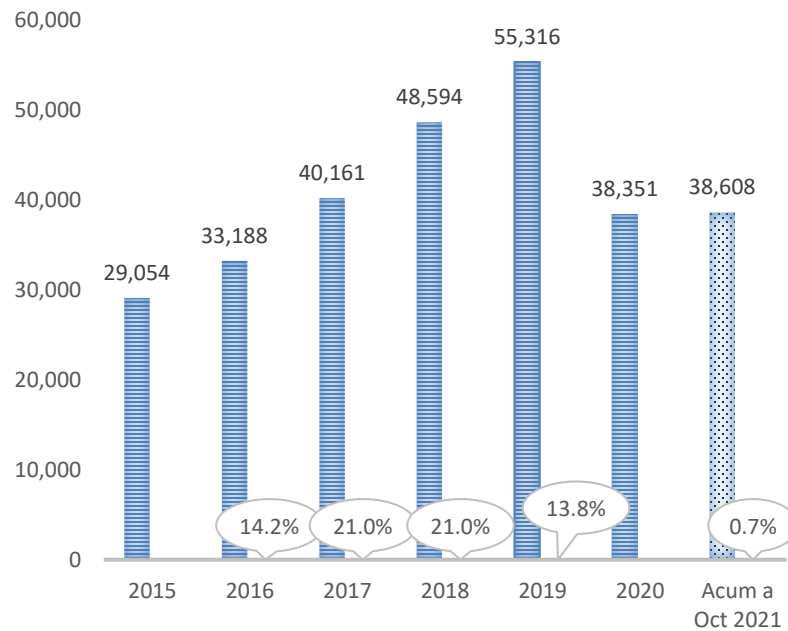


DISTRIBUCIÓN DE PASAJEROS AIQ 2021

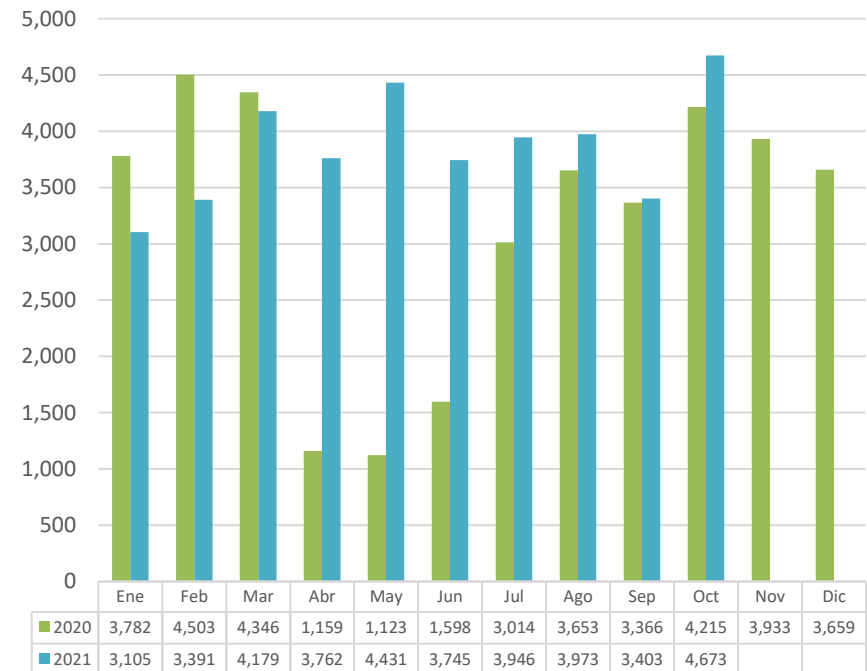




AIQ OPERACIONES ANUALES



AIQ OPERACIONES 2020 vs 2021



Operaciones Mensuales Promedio 2021 Ene-Oct: 3,861 (+25.5% vs Promedio Ene-Oct 2020)

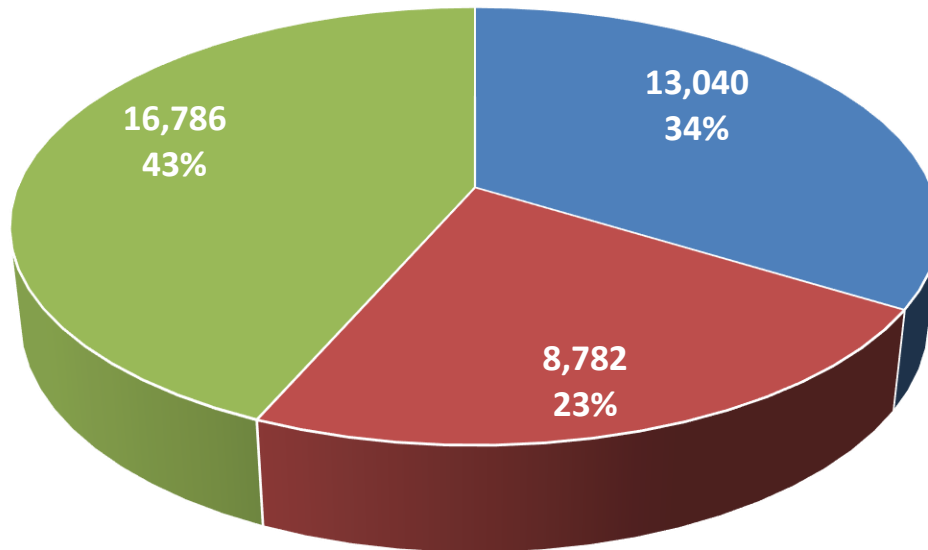
Operaciones Acumulado 2021 Ene-Oct: 38,608 ops

Operaciones Acumulado 2020 Ene-Oct: 30,759 ops

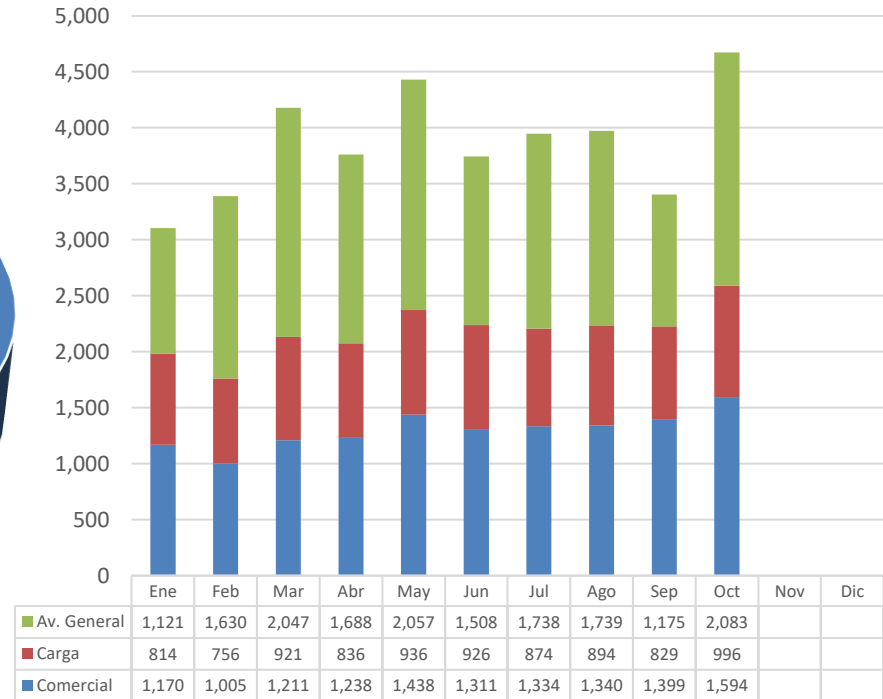


DISTRIBUCIÓN POR TIPO DE OPERACIÓN AIQ 2021

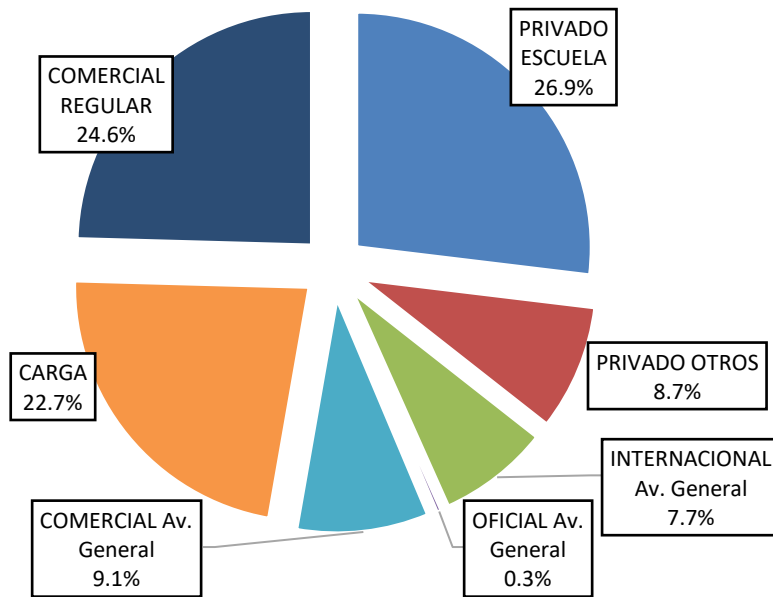
■ Comercial ■ Carga ■ Av. General



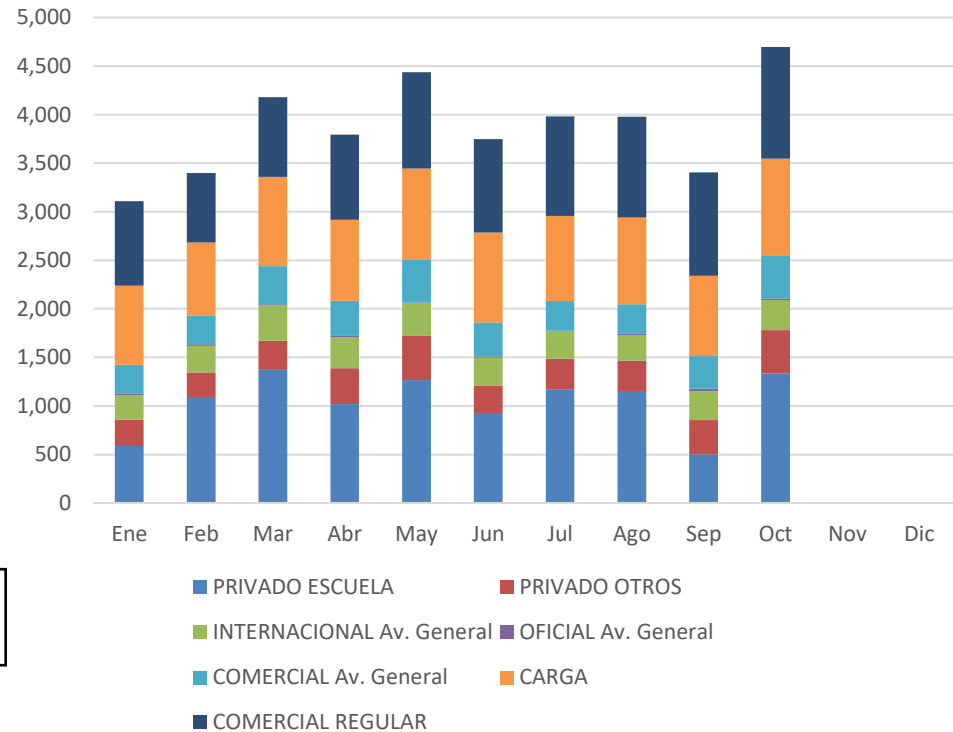
DISTRIBUCIÓN POR TIPO DE OPERACIÓN AIQ 2021



Contribución Operaciones 2021 Enero - Octubre



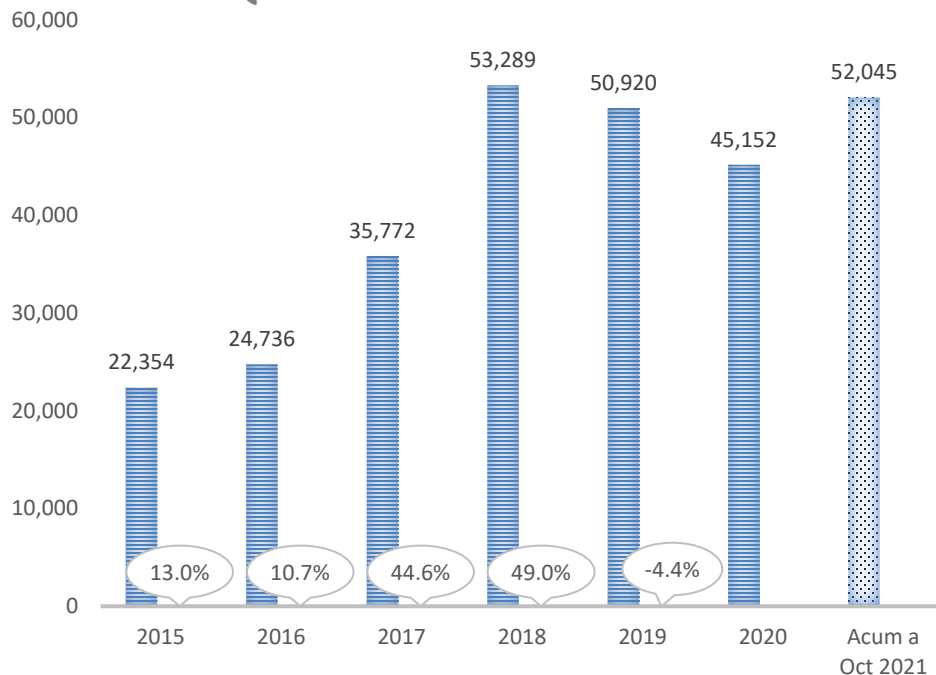
Contribución Operaciones AIQ 2021



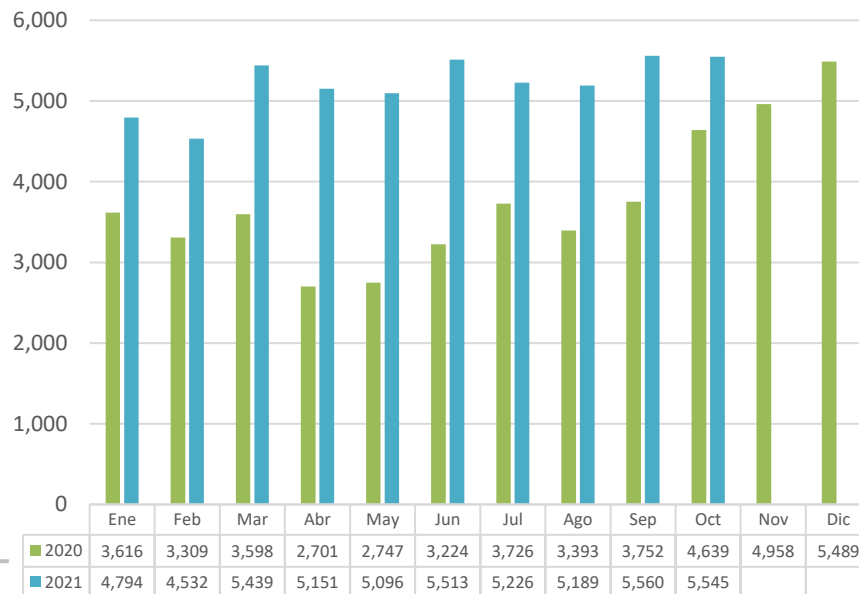
CARGA



AIQ TONS CARGA ANUAL



AIQ CARGA TONS 2021 vs 2020



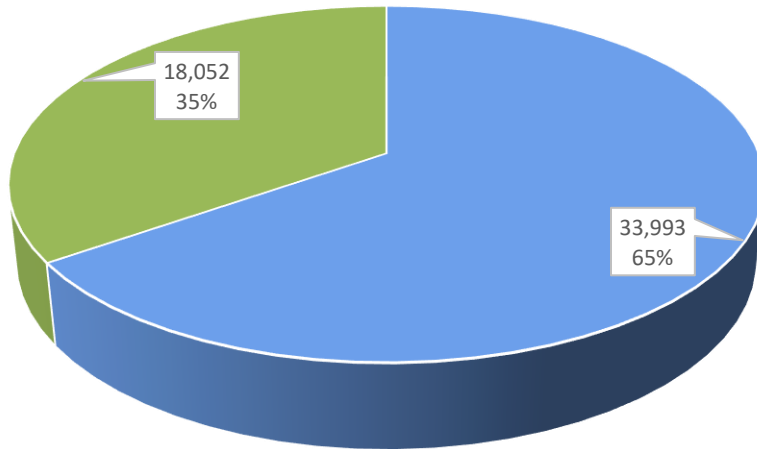
Toneladas Mensuales Promedio 2021 Ene-Oct: 5,204 Tons. (+50.0% vs Promedio Ene-Oct 2020)

Toneladas Acumulado 2021 Ene-Oct: 52,045 Tons.

Toneladas Acumulado 2020 Ene-Oct: 34,704 Tons.

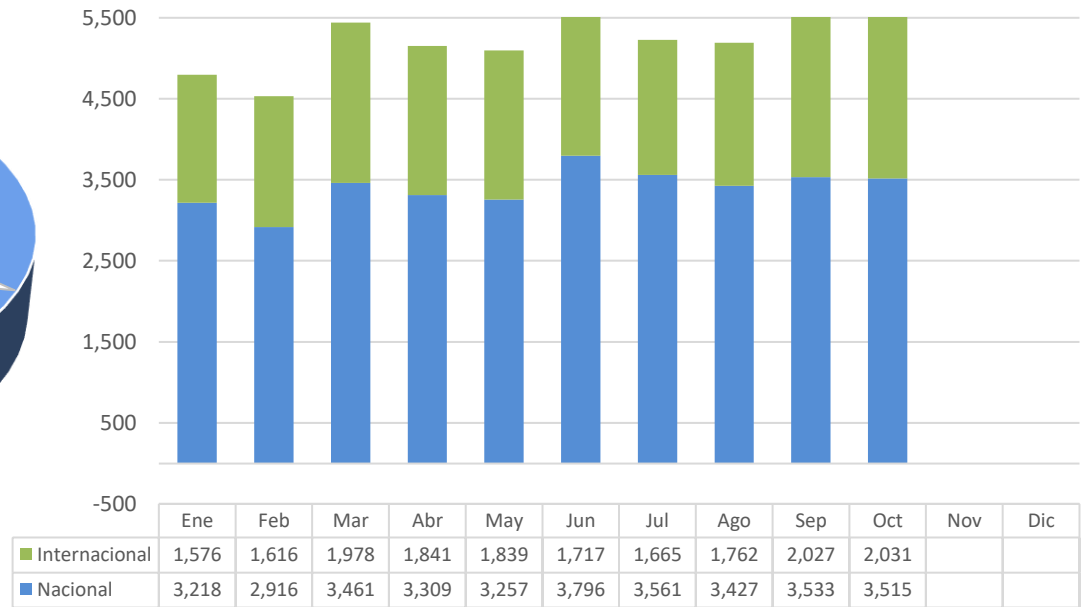


DISTRIBUCIÓN DE CARGA AIQ 2021



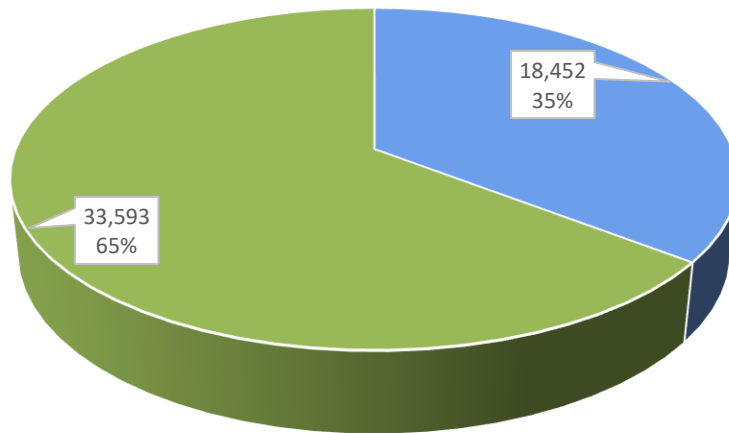
■ Nacional ■ Internacional

DISTRIBUCIÓN DE CARGA AIQ 2021



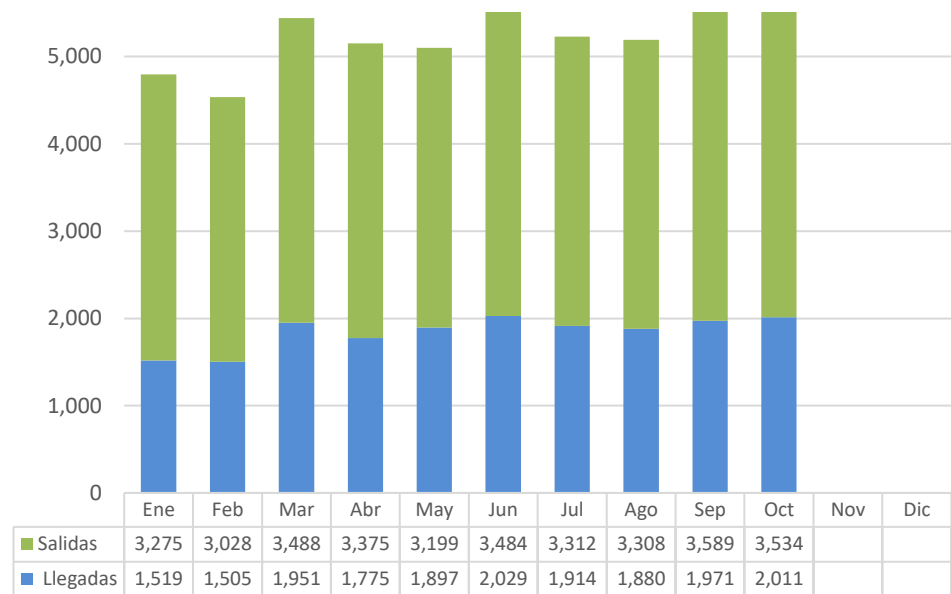


LLEGADAS Y SALIDAS DE TONS DE CARGA 2021

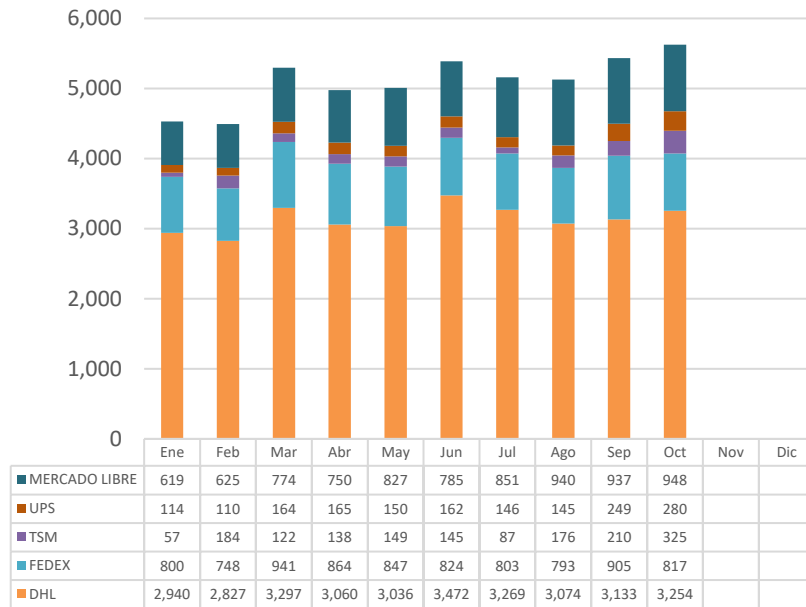


■ Llegadas ■ Salidas

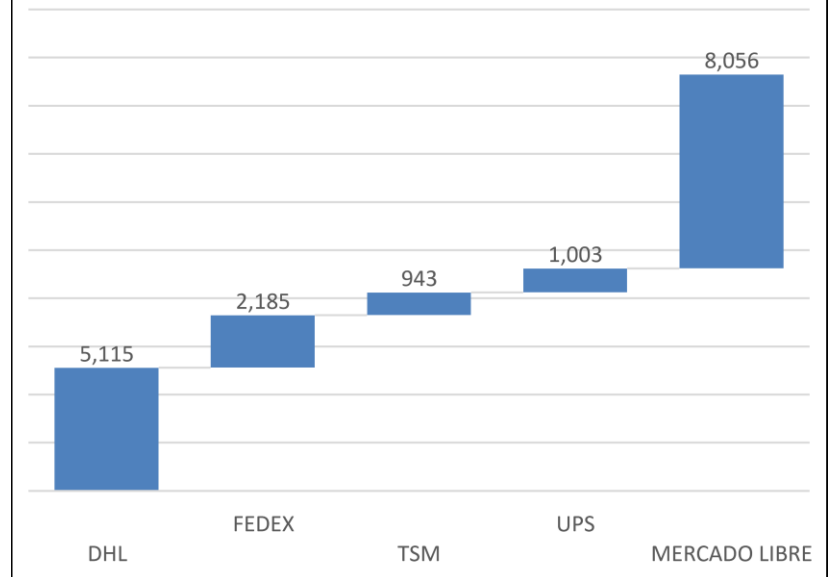
LLEGADAS Y SALIDAS DE TONS DE CARGA AIQ 2021



CARGA (TONS) MENSUAL POR AEROLÍNEA

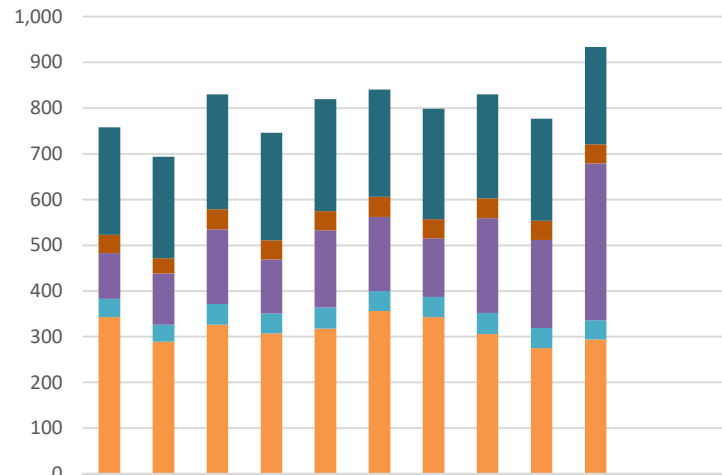


CONTRIBUCIÓN AL CAMBIO DE CARGA (TONS) 2021 vs 2020



Nota: Los totales de la suma pueden no ser iguales a los totales debido a diferencias por sistema

OPERACIONES MENSUALES POR AEROLÍNEA



	Ene	Feb	Mar	Abr	May	Jun	Jul	Ago	Sep	Oct	Nov	Dic
MERCADO LIBRE	235	222	251	235	245	235	242	227	223	213		
UPS	40	34	44	42	42	44	42	44	42	42		
TSM	100	112	163	118	169	162	128	207	193	343		
FEDEX	40	37	46	44	46	44	44	46	44	42		
DHL	343	289	326	307	318	356	343	306	275	294		

CONTRIBUCIÓN AL CAMBIO DE
OPERACIONES 2021 vs 2020

